

## 本・支店所在地

### ・本店

〒108-0014 東京都港区芝五丁目29番11号 (G-BASE田町16階・17階)  
TEL 03-6899-2800(代表) FAX 03-6899-2811  
経営企画部、情報システム部、監査部、総務部、経理部  
中央新幹線建設推進部、営業本部

### ・本店(名古屋)

〒450-6022 愛知県名古屋市中村区名駅1-1-4 (JRセントラルタワーズ22F)  
TEL 052-586-8561(代表) FAX 052-586-8563  
安全対策部、鉄道本部

### ・研修センター

〒452-0902 愛知県清須市助七美里44  
TEL 052-408-5018 FAX 052-409-8303

### ・中央支店

〒141-0022 東京都品川区東五反田2-5-20  
TEL 03-3443-7151 FAX 03-3443-7159

### ・東京新幹線支店

〒108-0075 東京都港区港南2-1-95 (JR東海品川ビルB棟5F)  
TEL 03-6716-7220 FAX 03-6716-7229

### ・東京支店

〒105-0021 東京都港区東新橋1-7-4  
TEL 03-3575-5720(代表) FAX 03-3575-5730

### ・静岡支店

〒420-0837 静岡県静岡市葵区日出町9-1  
TEL 054-687-0040 FAX 054-686-1780

### ・名古屋支店

〒451-0041 愛知県名古屋市中村区幡下2-12-4  
TEL 052-586-7131(代表) FAX 052-586-7173

### ・名古屋新幹線支店

〒450-6022 愛知県名古屋市中村区名駅1-1-4 (JRセントラルタワーズ22F)  
TEL 052-533-5722 FAX 052-561-3340

### ・中部支店

〒450-6022 愛知県名古屋市中村区名駅1-1-4 (JRセントラルタワーズ22F)  
TEL 052-561-3181 FAX 052-581-5944

### ・大阪新幹線支店

〒531-0072 大阪府大阪市北区豊崎6-3-2  
TEL 06-6372-2277(代表) FAX 06-6372-2213

### ・大阪支店

〒531-0072 大阪府大阪市北区豊崎6-3-2  
TEL 06-6372-5868(代表) FAX 06-6372-6113

### ・九州支店

〒812-0013 福岡県福岡市博多区博多駅東2-9-1 (東福第2ビル4F)  
TEL 092-233-1098 FAX 092-233-1068

## 支社所在地

### 本店所管

福島支社  
〒979-0603 福島県双葉郡楳葉町大字井出字高橋1-10  
TEL 0240-26-0861 FAX 0240-25-1561

### 新潟支社

〒945-0316 新潟県刈羽郡刈羽村大字下高町字砂原1626-1  
TEL 0257-41-5737 FAX 0257-41-5738

### 東京支店所管

北海道支社  
〒065-0028 北海道札幌市東区北28条東18-5-15  
TEL 011-783-3181 FAX 011-783-3800

### 東北支社

〒983-0852 宮城県仙台市宮城野区榴岡5-8-11 (ナガイビル4F)  
TEL 022-292-1940 FAX 022-292-1941

### 中部支店所管

静岡支社  
〒420-0851 静岡県静岡市葵区黒金町64  
TEL 054-273-5181 FAX 054-273-5182

### 大阪支店所管

広島支社  
〒732-0057 広島県広島市東区二葉の里1-2-9  
TEL 082-261-3245 FAX 082-262-0153

### 四国支社

〒761-0301 香川県高松市林町2537-3  
TEL 087-804-3317 FAX 087-804-3318

## 営業所・派出

### 本店所管

島根営業所

### 中央支店所管

保谷営業所、山梨営業所

### 東京新幹線支店所管

東京電力営業所、東京信号通信営業所、小田原営業所

### 東京支店所管

信濃川営業所、茨城営業所、神奈川営業所

### 静岡支店所管

新幹線三島営業所、沼津営業所、富士営業所、身延派出  
浜松営業所、新幹線浜松営業所、静岡営業所、新幹線静岡営業所

### 名古屋支店所管

飯田営業所、豊橋営業所、岡崎営業所、名古屋変電営業所、名古屋電力営業所  
名古屋信号営業所、名古屋通信営業所、大垣営業所、美濃太田派出  
多治見営業所、中津川営業所、木曽福島派出、高山営業所、四日市営業所  
松阪営業所、紀伊長島派出

### 名古屋新幹線支店所管

新幹線豊橋営業所、新幹線名古屋営業所、新幹線米原営業所

### 大阪新幹線支店所管

栗東電力営業所、京都営業所、大阪営業所

### 九州支店所管

那覇営業所

# Corporate Data

## 会社概要

### 商号

新生テクノス株式会社

### 本店所在地

東京都港区芝五丁目29番11号

### 事業所

本店 / 東京・名古屋  
支店 / 東京(3箇所)・静岡・名古屋(3箇所)・大阪(2箇所)・福岡  
支社 / 札幌・仙台・福島・新潟・静岡・広島・高松

### 従業員数

1,389名(2023年7月1日現在)

### 創立年月日

1947年(昭和22年)5月8日

### 資本金

10億9,190万円

### 建設業許可番号

#### 特定建設業:

国土交通大臣許可(特-1)第3186号  
許可年月日 令和2年2月19日  
電気工事業、電気通信工事業

#### 一般建設業:

国土交通大臣許可(般-1)第3186号  
許可年月日 令和2年2月19日  
とび・土工工事業、管工事業、塗装工事業、  
機械器具設置工事業、消防施設工事業

### 電気工事業届出

経済産業大臣届出 第4619号 昭和46年3月6日届出

### 無線局登録検査等事業

東海総合通信局長 海三第0004号 平成16年1月26日登録

### ISO認証取得

ISO9001 JSAQ620 1999年11月1日登録

#### 登録範囲:

電気設備工事、電気通信設備工事、消防設備工事、  
管工事及び機械器具設置工事の設計、施工、保守並びに  
それらのリニューアル工事の調査・提案、施工

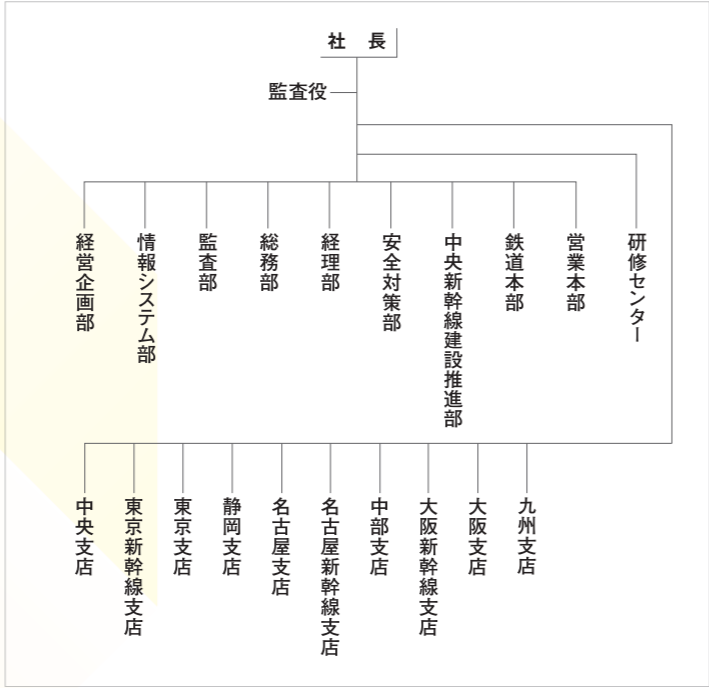
## 営業品目

1. 発電所、送電線路、配電線路、電車線路、電灯電力設備、  
信号保安設備、ホーム可動柵
2. 受変電設備、電力貯蔵設備、中央監視制御設備、  
幹線動力設備、電灯設備、トンネル照明設備
3. 自家発電設備、コジェネ設備、  
再生可能エネルギー(太陽光発電、バイオマス発電等)
4. 情報通信設備、映像・音響設備、無線通信設備、  
防犯設備、自火報・防排煙設備
5. 原子力発電設備、各種プラント設備、電気計装設備、  
空調調和設備、給排水設備
6. 各前号の設備における設計・施工・保守、調査・診断・  
技術提案等
7. 各前号の工事に関連する調査、診断、技術提案及び  
コンサルティング、並びにリニューアル設計・施工

## 主要取引銀行

三菱UFJ信託銀行・三菱UFJ銀行・みずほ銀行

## 組織図



## 構成人数

・役員	21
・従業員	1,389
事務職	216
技術職	1,173
計	1,389
合計	1,410(227)

( )内は出向者再掲  
2023年7月1日現在

## 役員

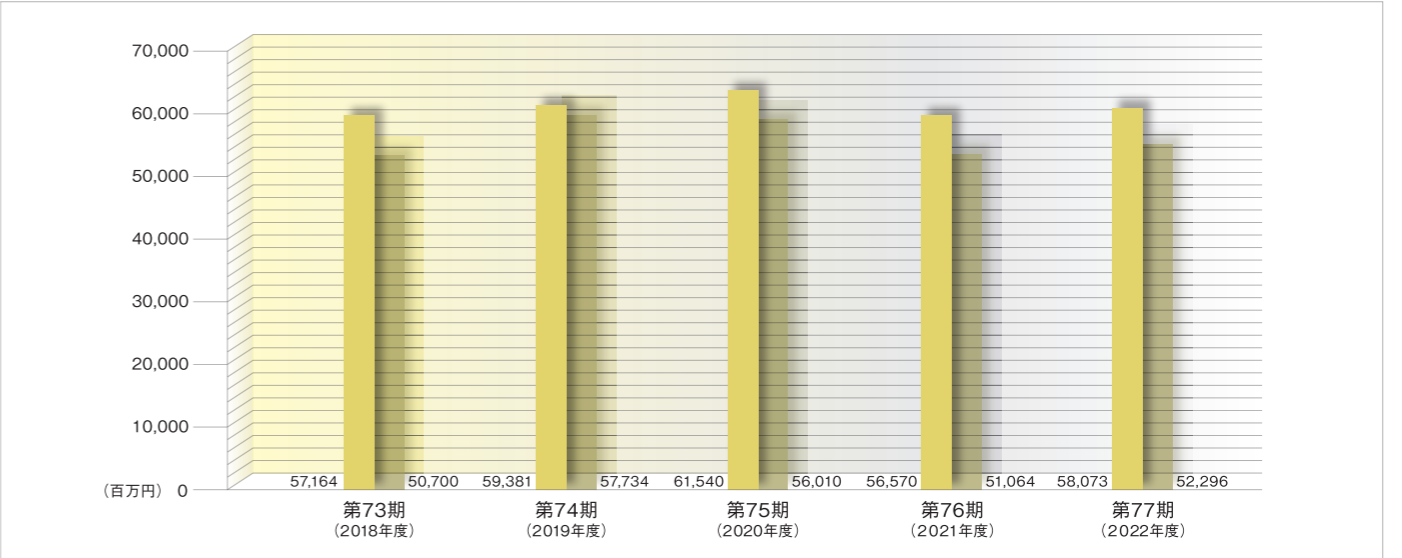
【取締役】	
代表取締役社長	長 田 豊
代表取締役副社長	波 多 野 稔
常 務 取 締 役	後 藤 隆 志
取 締 役	池 町 俊 彦
取 締 役	藤 田 武
取 締 役	伊 藤 健 一
取 締 役	早 川 徹
取 締 役	金 山 健 治
取 締 役	竹 内 寛 人
取 締 役	塚 本 一 馬
常 勤 監 査 役	高 松 俊 彦

【執行役員】		
執 行 役 員	高 田 敦 仁	経営企画部長・情報システム部長・鉄道工事IV(バージョン)担当
執 行 役 員	松 浪 徹 治	中央支店長
執 行 役 員	金 谷 宗 泰	東京新幹線支店長
執 行 役 員	田 淵 学	静岡支店長
執 行 役 員	木 原 康	名古屋支店長
執 行 役 員	牧 野 茂 樹	名古屋新幹線支店長
執 行 役 員	田 近 重 典	中部支店長
執 行 役 員	井 田 学	大阪新幹線支店長
執 行 役 員	小 澤 聡	鉄道本部副本部長・中央支店副支店長
執 行 役 員	向 兼 浩	営業本部副本部長・東京支店副本部長

2023年7月1日現在

## 受注工事高・完成工事高



## 主要工事実績

愛知県庁 / 畜産総合センター種鶏場建設工事
大阪府 / 大阪府警察本部本庁舎ESCO事業
大阪市 / 新普通科系高等学校整備電気設備工事
豊崎第2住宅1号館電気設備工事
宇都宮市 / 電車線路設備工事(宇都宮LRT)
東海旅客鉄道株式会社 / 新幹線地中送電線(網島・大崎線)取替工事
新幹線京都管内ATC更新工事
穂積・大垣間電車線路き電吊架線化その他工事
焼津SSき電用設備基礎改良工事
西小坂井駅電子運動装置新設工事
静岡地区携帯電話設備新設工事
岐阜羽島駅配電設備改良工事
東京都交通局 / 三田線ホームドア更新工事(水道橋～三田 8駅分)
浅草線三田駅から大門駅間ずい道照明器具更新工事
名古屋市交通局 / 今池・本山間レール交換に伴う信号設備改修工事
西武鉄道株式会社 / 石神井公園構内外3箇所車情報装置更新通信工事
東武鉄道株式会社 / 電車線張力調整装置更新改良工事(とうきょうスカイツリー～曳舟ほか2区間)
名古屋臨海高速鉄道株式会社 / 稲永変電所蓄電池制御盤取替工事
伊勢鉄道株式会社 / 三軒屋踏切外一箇所警報機柱更新その他工事
樽見鉄道株式会社 / 鍋原駅～高尾駅間 長大軌道回路復旧工事
天電浜名湖鉄道株式会社 / 遠江一宮駅構内分岐器交換その他工事
ジェイアールセントラルビル株式会社 / 2022年度タワーズ 照明器具のLED化工事
ゲートタワー 防災・防犯・情報設備修繕工事
タワーズ 特高受変電設備修繕工事
カナディアン・ソーラー・ジャパン株式会社 / CS群馬高崎KG発電所建設工事
名古屋ステーション開発株式会社 / アスティー宮リニューアル工事(電気設備工事)
和田精密歯研株式会社 / 和田精密歯研本社ビル計画 新築工事
社会福祉法人 杏園福祉会 / (福) 杏園福祉会 特別養護老人ホーム あつたファミリア新築工事
社会福祉法人 愛生福祉会 / 特別養護老人ホーム しだみの里建設工事
国立研究開発法人日本原子力研究開発機構 / R3サイクル研 再処理施設電気設備配管盛替等工事

## 有資格者数

資格名称	人数(単位:名)
技術士(電気電子)	10
監理技術者(電気・電気通信・消防他)	684
電気工事施工管理技士(1級)	597
電気工事施工管理技士(2級)	118
電気通信工事施工管理技士(1・2級)	46
管工事施工管理技士(1・2級)	14
土木施工管理技士(1・2級)	12
電気主任技術者(1・2・3種)	80
電気通信主任技術者(伝送交換・線路)	34
電気工事士(1種)	392
電気工事士(2種)	380
特種電気工事資格者(ネオン・非常用予備発電)	23
工事担任者(各種)	292
建築設備士	3
消防設備士(甲・乙種 各)	444
消防設備点検資格者(1・2種)	43
危険物取扱者(甲・乙・丙種 各)	397
計装士(1・2級)	5
建築設備検査員資格者	3
建築設備診断技術者	5
エネルギー管理士	5
放射線取扱主任者(1・2種)	3
鉄道設計技士(鉄道電気)	15
有線テレビジョン放送技術者(1・2級)	3
陸上無線技術士(1・2級)	19
陸上特殊無線技士(1・2・3級)	669
情報処理技術者(ネットワーク他)	16
建設業経理士(1・2級)	120

※2023年3月31日現在(出向者含む)