

## 本・支店所在地

### ・本店

〒108-0014 東京都港区芝五丁目29番11号 (G-BASE田町16階・17階)  
TEL 03-6899-2800(代表) FAX 03-6899-2811  
経営企画部、情報システム部、監査部、総務部、経理部  
中央新幹線建設推進部、営業本部

### ・本店(名古屋)

〒450-6022 愛知県名古屋市中村区名駅1-1-4 (JRセントラルタワーズ22F)  
TEL 052-586-8561(代表) FAX 052-586-8563  
安全対策部、鉄道本部

### ・研修センター

〒452-0902 愛知県清須市助七美里44  
TEL 052-408-5018 FAX 052-409-8303

### ・中央支店

〒141-0022 東京都品川区東五反田2-5-20  
TEL 03-3443-7151 FAX 03-3443-7159

### ・東京新幹線支店

〒108-0075 東京都港区港南2-1-95 (JR東海品川ビルB棟5F)  
TEL 03-6716-7220 FAX 03-6716-7229

### ・東京支店

〒105-0021 東京都港区東新橋1-7-4  
TEL 03-3575-5720(代表) FAX 03-3575-5730

### ・静岡支店

〒420-0837 静岡県静岡市葵区日出町9-1  
TEL 054-687-0040 FAX 054-686-1780

### ・名古屋支店

〒451-0041 愛知県名古屋市中区西区幅下2-12-4  
TEL 052-586-7131(代表) FAX 052-586-7374

### ・名古屋新幹線支店

〒450-6022 愛知県名古屋市中村区名駅1-1-4 (JRセントラルタワーズ22F)  
TEL 052-533-5722 FAX 052-561-3340

### ・中部支店

〒450-6022 愛知県名古屋市中村区名駅1-1-4 (JRセントラルタワーズ22F)  
TEL 052-561-3181 FAX 052-581-5944

### ・大阪新幹線支店

〒531-0072 大阪府大阪市北区豊崎6-3-2  
TEL 06-6372-2277(代表) FAX 06-6372-2213

### ・大阪支店

〒531-0072 大阪府大阪市北区豊崎6-3-2  
TEL 06-6372-5868(代表) FAX 06-6372-6113

## 支社所在地

### 本店所管

福島支社  
〒979-0603 福島県双葉郡楳葉町大字井出字高橋1-10  
TEL 0240-26-0861 FAX 0240-25-1561

### 新潟支社

〒945-0316 新潟県刈羽郡刈羽村大字下高町字砂原1626-1  
TEL 0257-41-5737 FAX 0257-41-5738

### 中央支店所管

九州鉄道支社  
〒813-0035 福岡県福岡市東区松崎4-31-23  
TEL 092-674-3202 FAX 092-674-3227

### 東京支店所管

北海道支社  
〒065-0028 北海道札幌市東区北28条東18-5-15  
TEL 011-783-3181 FAX 011-783-3800

### 東北支社

〒983-0852 宮城県仙台市宮城野区榴岡5-8-11 (ナガイビル4F)  
TEL 022-292-1940 FAX 022-292-1941

### 九州支社

〒812-0013 福岡県福岡市博多区博多駅東2-9-1 (東福第2ビル5F)  
TEL 092-233-1098 FAX 092-233-1068

### 中部支店所管

静岡支社  
〒420-0851 静岡県静岡市葵区黒金町64  
TEL 054-273-5181 FAX 054-273-5182

### 大阪支店所管

広島支社  
〒732-0057 広島県広島市東区二葉の里1-2-9  
TEL 082-261-3245 FAX 082-262-0153

### 四国支社

〒761-0301 香川県高松市林町2537-3  
TEL 087-804-3317 FAX 087-804-3318

## 営業所・派出

### 本店所管

島根営業所

### 中央支店所管

保谷営業所、山梨営業所

### 東京新幹線支店所管

東京電力営業所、東京信号通信営業所、小田原営業所

### 東京支店所管

信濃川営業所、茨城営業所、神奈川営業所、那覇営業所

### 静岡支店所管

新幹線三島営業所、富士営業所、沼津派出、身延派出  
浜松営業所、新幹線浜松営業所、静岡営業所、新幹線静岡営業所

### 名古屋支店所管

飯田営業所、豊橋営業所、岡崎営業所、名古屋変電営業所、名古屋電力営業所  
名古屋信号営業所、名古屋通信営業所、大垣営業所、美濃太田派出、  
多治見営業所、中津川営業所、木曾福島派出、高山営業所、四日市営業所  
松阪営業所、紀伊長島派出

### 名古屋新幹線支店所管

新幹線豊橋営業所、新幹線名古屋営業所、新幹線米原営業所

### 大阪新幹線支店所管

栗東電力営業所、京都営業所、大阪営業所

# Corporate Data

## 会社概要

### 商号

新生テクノス株式会社

### 本店所在地

東京都港区芝五丁目29番11号

### 事業所

本店／東京・名古屋  
支店／東京(3箇所)・静岡・名古屋(3箇所)・大阪(2箇所)  
支社／札幌・仙台・福島・新潟・静岡・広島・高松・福岡(2箇所)

### 従業員数

1,401名(2020年7月1日現在)

### 創立年月日

1947年(昭和22年)5月8日

### 資本金

10億9,190万円

### 建設業許可番号

#### 特定建設業:

国土交通大臣許可(特-1)第3186号  
許可年月日 令和2年2月19日  
電気工事業、電気通信工事業

#### 一般建設業:

国土交通大臣許可(般-1)第3186号  
許可年月日 令和2年2月19日  
とび・土工工事業、管工事業、塗装工事業、機械器具設置工事業  
消防施設工事業、解体工事業

### 電気工事業届出

経済産業大臣届出 第4619号 昭和46年3月6日届出

### 無線局登録検査等事業

東海総合通信局長 海三第0004号 平成16年1月26日登録

### ISO認証取得

ISO9001 JSAQ620 1999年11月1日登録

#### 登録範囲:

電気設備工事、電気通信設備工事、消防設備工事、  
管工事及び機械器具設置工事の設計、施工、保守並びに  
それらのリニューアル工事の調査・提案、施工

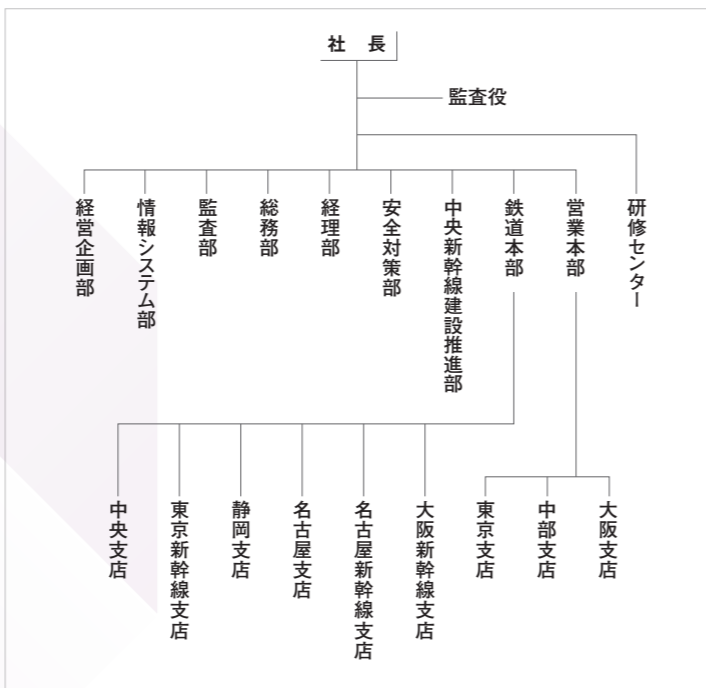
## 営業品目

1. 発変電所、送電線路、配電線路、電車線路、電灯電力設備、  
信号保安設備、ホーム可動橋
2. 受変電設備、電力貯蔵設備、中央監視制御設備、  
幹線動力設備、電灯設備、トンネル照明設備
3. 自家発電設備、コジェネ設備、  
再生可能エネルギー(太陽光発電、バイオマス発電等)
4. 情報通信設備、映像・音響設備、無線通信設備、  
防犯設備、自火報・防排煙設備
5. 原子力発電設備、各種プラント設備、電気計装設備、  
空気調和設備、給排水設備
6. 各前号の設備における設計・施工・保守・調査・診断・  
技術提案等
7. 各前号の工事に関連する調査、診断、技術提案及び  
コンサルティング、並びにリニューアル設計・施工

## 主要取引銀行

三菱UFJ信託銀行・三菱UFJ銀行・みずほ銀行

## 業務体系図



## 構成人数

・役員	20
・従業員	1,401
事務職	263
技術職	1,138
計	1,401
合計	1,421 (246)

( )内は出向者再掲  
2020年7月1日現在

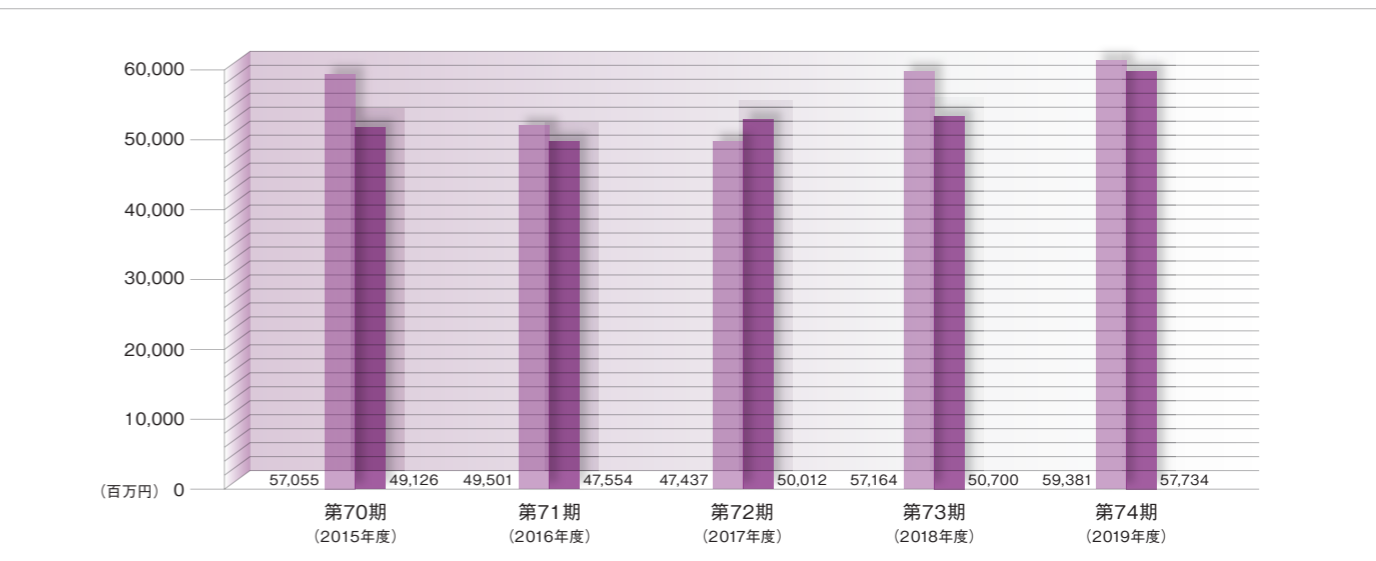
## 役員

【取締役】		
代表取締役社長	長 田 豊	
代表取締役専務	高 嶋 秀 一	鉄 道 本 部 長
常務取締役	波 多 野 稔	経 営 企 画 部 担 当
常務取締役	中 嶋 久 起	営 業 本 部 長
取 締 役	大 木 正 明	総 務 部 長
取 締 役	大 平 均	安 全 対 策 部 長
取 締 役	伊 藤 健 一	中 央 新 幹 線 建 設 推 進 部 長
取 締 役	龍 尾 勇 二	東 京 支 店 長
取 締 役	塚 本 一 馬	
常 勤 監 査 役	高 松 俊 彦	
【執行役員】		
執 行 役 員	小 林 正 彦	東 京 新 幹 線 支 店 長
執 行 役 員	藤 田 武	静 岡 支 店 長
執 行 役 員	小 林 英 夫	名 古 屋 支 店 長
執 行 役 員	後 藤 隆 志	鉄 道 本 部 副 部 長・名 古 屋 新 幹 線 支 店 長
執 行 役 員	早 川 徹	中 部 支 店 長
執 行 役 員	牧 野 茂 樹	大 阪 新 幹 線 支 店 長
執 行 役 員	金 山 健 治	大 阪 支 店 長
執 行 役 員	阿 部 真 一	営 業 本 部 副 部 長・東 京 支 店 副 支 店 長
執 行 役 員	今 野 正 明	営 業 本 部 副 部 長
執 行 役 員	木 原 康	名 古 屋 支 店 副 支 店 長

2020年7月1日現在

## 受注工事高・完成工事高

( ■ 左側:受注工事高、■ 右側:完成工事高)



## 主要工事実績

(第74期:2019年度 竣工物件)

オリンピックアクアティクスセンター(仮称)(27)新築工事
(仮称)三井不動産ロジスティクスパーク川口新築工事
【東京都交通局】三田線ホームドア更新工事
北大阪トラクターミナル新1号棟建設工事
独立行政法人 国立病院機構 嬉野医療センター移転新築工事
東京国際空港第1旅客ターミナル地区GPU用受配電設備増強更新・その他工事
タワーズプラザ リニューアル工事
地下鉄南北線カテナリー電車線路設備更新工事(泉中央方その2)
平成30年度 富士宮市立北山中学校他2校空調設備整備工事
(仮称)医療法人やまびこ会名島透析センター新築工事
中央区宗右衛門町ホテル計画
(仮称)医療法人 豊隆会 新ちくさ病院新築工事
NHKアイテック小山台オペレーションセンター電源設備更新および建物大規模修繕
群馬県富岡市高尾ソーラー発電所電気設備工事
日本車輛製造株式会社浦製作所旧鋳鋼工場他改築工事
新幹線地中送電線(網島・大崎線)取替
新幹線京都管内信号通信設備新設工事
大塚SSGIS取替
新幹線静岡管内信号通信設備新設
春日井駅運動装置取替その他工事
新幹線大崎SS配電盤改良
東京力所照明設備取替
富士電力区・御殿場工務区・身延工務区管内電車線路設備取替その他工事
東京信号通信所管内通信設備取替
関西外3線区CTC・PRC装置取替その他工事
三河安城信号通信所管内通信設備取替
小田力所送電線鉄塔部材取替
米原信号通信所管内通信設備取替
鳥力電車線金具取替
静岡電力区・浜松電力区管内電車線路設備取替その他工事

## 有資格者数

資格名称	人数(単位:名)
技術士(電気電子)	9
監理技術者(電気・電気通信・消防他)	679
電気工事施工管理技士(1・2級)	691
電気通信工事施工管理技士(1・2級)	10
管工事施工管理技士(1・2級)	14
土木施工管理技士(1・2級)	13
電気主任技術者(1・2・3種)	89
電気通信主任技術者(伝送交換・線路)	25
電気工事士(1・2種)	707
特種電気工事資格者(ネオン・非常用予備発電)	37
工事担任者(アナログ・デジタル総合種)	23
工事担任者(アナログ1・2・3種)	68
工事担任者(デジタル1・2・3種)	50
工事担任者(AI・DD総合種)	51
工事担任者(AI1・2・3種)	13
工事担任者(DD1・2・3種)	52
建築設備士	5
消防設備士(甲・乙種 各)	293
消防設備点検資格者(1・2種)	36
危険物取扱者(甲・乙・丙種 各)	380
計装士(1・2級)	10
建築設備検査員資格者	5
建築設備診断技術者	7
エネルギー管理士	6
放射線取扱主任者(1・2種)	4
鉄道設計技士(鉄道電気)	19
有線テレビジョン放送技術者(1・2級)	3
陸上無線技術士(1・2級)	16
陸上特殊無線技士(1・2・3級)	609
情報処理技術者(ネットワーク 他)	27
建設業経理士(1・2級)	112

※2020年3月31日現在(出向者含む)